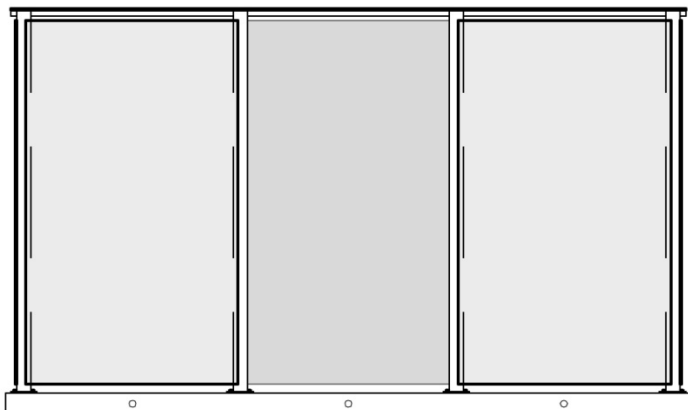
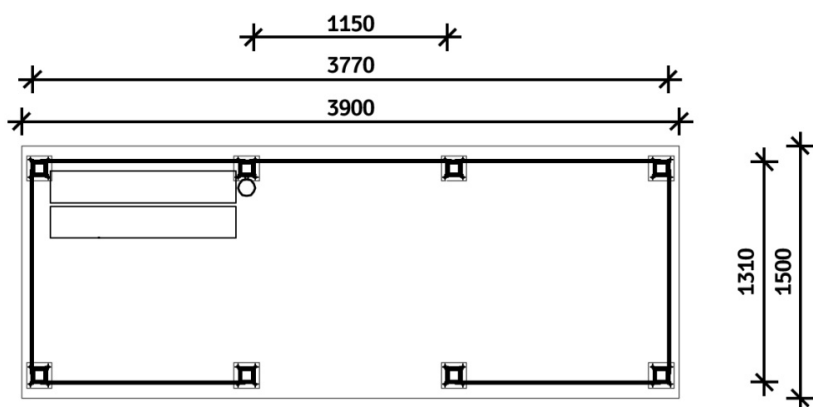


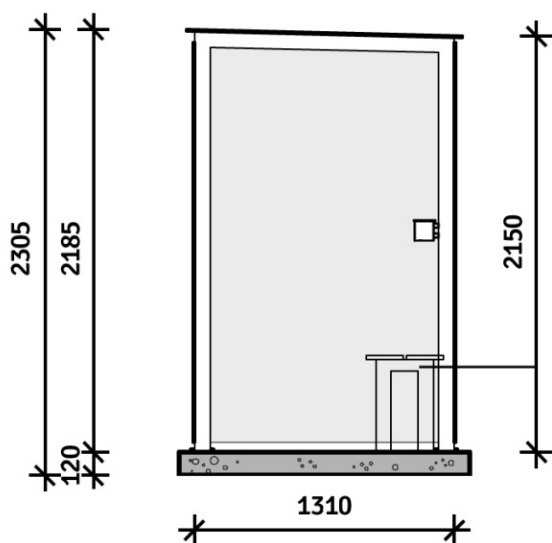
## LA VUE DE FACE



## LE PLAN



## LA COUPE TRANSVERSALE



La solution pour le design abri-vélo

# ABRI FUMEURS TYPE 3

CAPACITE:

10 personnes

INTÉRIEUR

3.770 x 1.310 x 2.188 mm (LxPxH)

ENTRÉE

1.150 mm (accès fauteuils roulants)

FONDATION

3.900 x 1.500 x 120 mm (LxPxH)

### Matériaux

CARCASSE

Montants en aluminium avec un revêtement RAL 7016 (gris foncé)

PAROIS

Verre blanc gravé de sécurité de 8mm d'épaisseur

TOIT

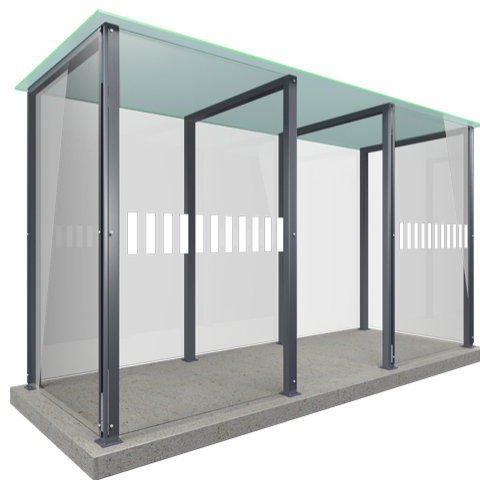
Verre- semi transparent- poli de sécurité de 10mm RAL 9006 (gris argenté)

FONDATION

Plaque de béton de 12 cm Elle est pourvue de points d'ancrages pour le déplacement

EQUIPEMENT

Livré avec 1 cendrier rond



#### RBce Outdoor Hollande

Bijlmermeerstraat 1  
2131 AL Hoofddorp  
T. +31(0)252-576000  
F. +31(0)252-576009  
Bio/Swift: ABNANL2A  
NL13ABNA0412189798  
BTW: NL804590473.B01

#### RBce Outdoor Allemagne

Herriotstr. 1  
60528 Frankfurt am Main  
T. +49(0)69-67733-408  
F. +49(0)69-67733-200  
Bio/swift: BOFADEFX  
DE91500109000019502010  
Steuer: 116/5783/4960

#### RBce Outdoor France

37-39 Avenue Ledru Rollin  
CS 11237, Paris Cedex 12  
F-75570 Paris  
T. +33(0)1 5695 1984  
F. +33(0)1 5695 1616  
Bio/Swift: BOFAFRPP  
FR764121916010003199701629  
TVA: FR43514564608

#### RBce Outdoor Belgique

Quellinstraat 49  
2018 Antwerpen  
T. +32(0)3-205 92 95  
F. +32(0)3-226 44 82  
Bio/Swift: BOFABE3X  
BE39685781301019  
BTW: BE0477198032